


**«СОГЛАСОВАНО»**

*Ч.Р.* Начальник Управления  
дошкольного образования  
АМО ГО «Сыктывкар»  
«*24*» *08* 2017г.

  
Т.Е. Горбунова



**«УТВЕРЖДАЮ»**

*И.О.* Директор МАДОУ  
«ЦРР – д/сад № 108»

«*24*» *08* 2017г.

  
И.В. Борисова



**«СОГЛАСОВАНО»**

Начальник ОГИБДД  
УМВД России  
по г. Сыктывкару  
«*24*» *08* 2017г.

  
А.А. Тур



**ПАСПОРТ  
ДОРОЖНОЙ БЕЗОПАСНОСТИ**

Муниципального автономного дошкольного образовательного  
учреждения «Центр развития ребенка – детский сад № 108»  
г. Сыктывкара

Сыктывкар 2017г.

## Общие сведения

Муниципальное автономное дошкольное образовательное учреждение «Центр развития ребенка – детский сад № 108» г. Сыктывкара

Тип ОУ: Муниципальное автономное дошкольное образовательное учреждение

Юридический адрес: 167004, Республика Коми, г. Сыктывкар, ул. Западная 6

Фактический адрес: 167004, Республика Коми, г. Сыктывкар, ул. Западная 6

Руководители ОУ:

Директор: Борисова Ирина Викторовна  
тел. 31-27-19

Заместитель директора по АХЧ: Сипачева Татьяна Николаевна

8(912) 8654826 тел. 21-17-59

Старший воспитатель: Кузнецова Жанна Анатольевна

8(904)2253035 тел. 31-25-13

Логинова Елена Ивановна

8(904) 1015522 тел. 31-25-13

Начальник Управления дошкольного образования АМО ГО «Сыктывкар»

Горбунова Тамара Евгеньевна тел. 24-57-32

Ответственный за профилактику ДДТТ  
в ОУ  
старший воспитатель

Кузнецова Жанна Анатольевна

8(904)2253035 тел. 31-25-13

Ответственные от  
Госавтоинспекции

Начальник ОГИБДД  
УМВД России по г. Сыктывкару  
Туров Алексей Анатольевич

тел. 28-18-01

Начальник отделения  
по пропаганде ОГИБДД УМВД  
России по г. Сыктывкару

Рубцова Ирина Александровна тел. 28-18-42

Инспектор отделения по пропаганде  
ОГИБДД УМВД России по г. Сыктывкару  
Станкевич Артём Олегович тел. 28-18-42

Инспектор отделения по пропаганде  
ОГИБДД УМВД России по г. Сыктывкару  
Быкадорова Наталья Вячеславовна тел. 28-18-42

Инспектор отделения по пропаганде  
ОГИБДД УМВД России по г. Сыктывкару  
Вахнин Евгений Васильевич тел. 28-18-42

Начальник отделения дорожной  
инспекции и организации дорожного  
движения ОГИБДД УМВД  
России по г. Сыктывкару  
Южаков Олег Сергеевич тел: 28-18-28

Старший инспектор отделения дорожной  
инспекции и организации дорожного  
движения ОГИБДД УМВД  
России по г. Сыктывкару  
Новосад Андрей Викторович тел. 28-18-28

Старший инспектор отделения дорожной  
инспекции и организации дорожного  
движения ОГИБДД УМВД  
России по г. Сыктывкару  
Плосков Андрей Михайлович тел. 28-18-28

Количество воспитанников: - 377 чел.

Наличие уголка по БДД: имеется в фойе детского сада и в каждой группе

Наличие класса по БДД \_\_\_\_\_ нет \_\_\_\_\_

*(если имеется, указать место расположения)*

Наличие автогородка (площадки) по БДД: имеется мини-улица (уличная разметка на территории ДОУ)

Наличие автобуса в ОУ: нет \_\_\_\_\_

Время работы МАДОУ: 7:00 – 19:00

**Телефоны оперативных служб:**

- Единая служба спасения – 112

- Пожарная охрана – 01, с мобильного телефона – 010

- Полиция – 02, с мобильного телефона – 020

- Скорая помощь – 03, с мобильного телефона – 030

**Пояснительная записка к Паспорту дорожной  
безопасности Муниципального автономного дошкольного  
образовательного учреждения «Центр развития ребенка – детский сад №  
108» г. Сыктывкара**

1. Паспорт дорожной безопасности Муниципального автономного дошкольного образовательного учреждения «Центр развития ребенка – детский сад № 108» г. Сыктывкара (далее Паспорт) предназначен для отображения информации об образовательном учреждении с точки зрения обеспечения безопасности детей на этапах их перемещения «дом - МАДОУ - дом», для использования педагогическим составом и сотрудниками Госавтоинспекции в работе по разъяснению безопасного передвижения и поведения детей на улично-дорожной сети вблизи МАДОУ и на маршруте «МАДОУ – дом», для подготовки мероприятий по предупреждению детского дорожно-транспортного травматизма. Паспорт ведется на основании Устава МАДОУ ответственным сотрудником МАДОУ « ЦРР – д\сад № 108» совместно с сотрудниками Госавтоинспекции, которые оказывают помощь в разработке Паспорта, а также при внесении необходимых изменений в отдельные разделы Паспорта (схемы, перечни мероприятий по предупреждению ДТП с участием воспитанников и учащихся). Оригинал Паспорта хранится в МАДОУ « ЦРР – д\сад № 108», Управлении дошкольного образования АМО ГО «Сыктывкар» и в контрольно-наблюдательном деле в Отделе ГИБДД г. Сыктывкара. В МАДОУ ведется обучение воспитанников по ПДД в соответствии с перспективным планом работы по ПДД.

2. Паспорт имеет титульный лист и содержит следующие разделы:

- Общие сведения;
- План-схемы;
- Рекомендации по реализации мероприятий по проведению проверок территорий МАДОУ « ЦРР – д\сад № 108», подъездных путей и пешеходных переходов.

2.1. Титульный лист содержит надпись «Паспорт дорожной безопасности» и наименование образовательного учреждения;

Паспорт утвержден директором МАДОУ « ЦРР – д\сад № 108» и согласован с Управлением дошкольного образования и Госавтоинспекцией.

Внизу листа указан год подготовки (внесения изменений) Паспорта.

2.2. Раздел «Общие сведения» содержит следующую информацию:

- Наименование МАДОУ « ЦРР – д\сад № 108»;
- Тип МАДОУ « ЦРР – д\сад № 108»;
- Юридический адрес МАДОУ « ЦРР – д\сад № 108»;

- Фактические адреса МАДОУ « ЦРР – д\сад № 108»» (если отличается от юридического);
- Руководители МАДОУ « ЦРР – д\сад № 108»;
- Ответственные за профилактику ДДТТ в МАДОУ «ЦРР – д\сад № 108»;
- Ответственный от муниципального органа;
- Ответственные от Госавтоинспекции;
- Ответственные за мероприятия по профилактике детского травматизма;
- Количество учащихся;
- Наличие уголка по БДД;
- Наличие класса по БДД;
- Наличие автогородка (площадки) по БДД;
- Расписание занятий в МАДОУ «Детский сад №72 общеразвивающего вида»;
- внеклассные занятия: 17:00 – 19:00
- Телефоны: оперативных служб: МЧС, Полиция, Скорая помощь.

### 2.3. План-схемы:

#### • района расположения ОУ, пути движения транспортных средств и воспитанников:

1. Район расположения образовательного учреждения определяется группой жилых домов, зданий и улично-дорожной сетью с учетом остановок общественного транспорта, центром которого является непосредственно МАДОУ « ЦРР – д\сад № 108»;

2. Территория, указанная в схеме, включает в себя:

- МАДОУ « ЦРР – д\сад № 108»;
- жилые дома, в которых проживает большая часть воспитанников данного МАДОУ « ЦРР – д\сад № 108»;
- автомобильные дороги и тротуары;

3. На схеме обозначено:

- расположение жилых домов, зданий и сооружений;
- сеть автомобильных дорог;
- пути движения транспортных средств;
- пути движения воспитанников в/из МАДОУ « ЦРР – д\сад № 108»;
- названия улиц и нумерация домов.

Схема необходима для общего представления о районе расположения МАДОУ « ЦРР – д\сад № 108». При исследовании маршрутов движения детей необходимо уделить особое внимание опасным зонам, где часто дети (воспитанники) пересекают проезжую часть не по пешеходному переходу;

• организации дорожного движения в непосредственной близости от МАДОУ «ЦРР – д\сад № 108» с размещением соответствующих технических средств, маршруты движения детей и расположение парковочных мест:

1. Схема организации дорожного движения ограничена автомобильными дорогами, находящимися в непосредственной близости от МАДОУ « ЦРР – д\сад № 108»;

2. На схеме обозначены:

- здание МАДОУ « ЦРР – д\сад № 108» с указанием территории, принадлежащей непосредственно МАДОУ « ЦРР – д\сад № 108» с указанием ограждения территории; - автомобильные дороги; - уличные пешеходные переходы на подходах к МАДОУ « ЦРР – д\сад № 108»; - другие технические средства организации дорожного движения; - направление движения транспортных средств по проезжей части; - направление движения детей (воспитанников);

3. На схеме указано расположение остановок маршрутных транспортных средств и безопасные маршруты движения детей (воспитанников) от остановочного пункта к МАДОУ « ЦРР – д\сад № 108» и обратно;

**• маршрутов движения групп детей от МАДОУ для детей дошкольного и младшего школьного возраста МАДОУ « ЦРР – д\сад № 108» к библиотеке и местам культуры:**

На схеме района расположения МАДОУ «ЦРР – д\сад № 108» указаны безопасные маршруты движения детей от МАДОУ « ЦРР – д\сад № 108» к стадиону, парку или к спортивно-оздоровительному комплексу.

Данные схемы используются педагогическим составом при организации движения групп детей к местам проведения занятий вне территории МАДОУ.

**• путей движения транспортных средств к местам разгрузки/погрузки и рекомендуемых безопасных путей передвижения детей по территории МАДОУ:**

На схеме указана примерная траектория движения транспортного средства на территории МАДОУ « ЦРР – д\сад № 108», в том числе место погрузки/разгрузки, а также безопасный маршрут движения детей во время погрузочно-разгрузочных работ.

В целях обеспечения безопасного движения детей по территории МАДОУ « ЦРР – д\сад № 108» исключены пересечение пути движения детей и пути движения транспортных средств.

4. В паспорте размещены план-схемы:

Паспорт содержит другую информацию, позволяющую объективно оценить положение дел в МАДОУ « ЦРР – д\сад № 108» в части, касающейся обеспечения безопасности воспитанников.

Пронумеровано, прошито и  
скреплено печатью на 6  
( шесты ) листах

МП \_\_\_\_\_

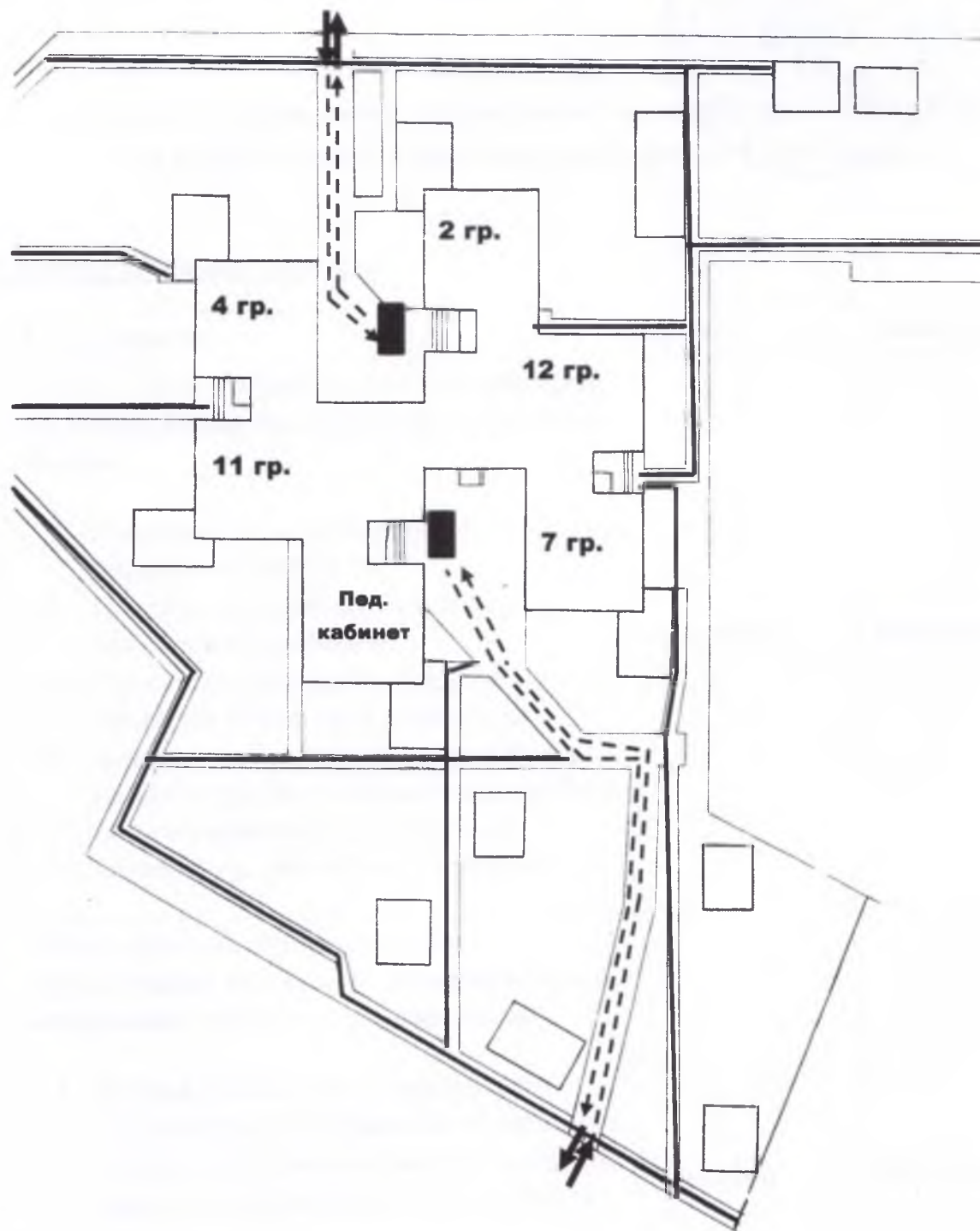


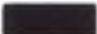


# План схема района расположения ДОУ Пути движения транспортных средств и детей.





Схема организации дорожного движения в непосредственной близости от образовательного учреждения с размещением соответствующих технических средств, маршруты движения детей.



-  - Место разгрузки/ погрузки
-  - движение детей на территории
-  - въезд/выезд грузовых транспортных средств